

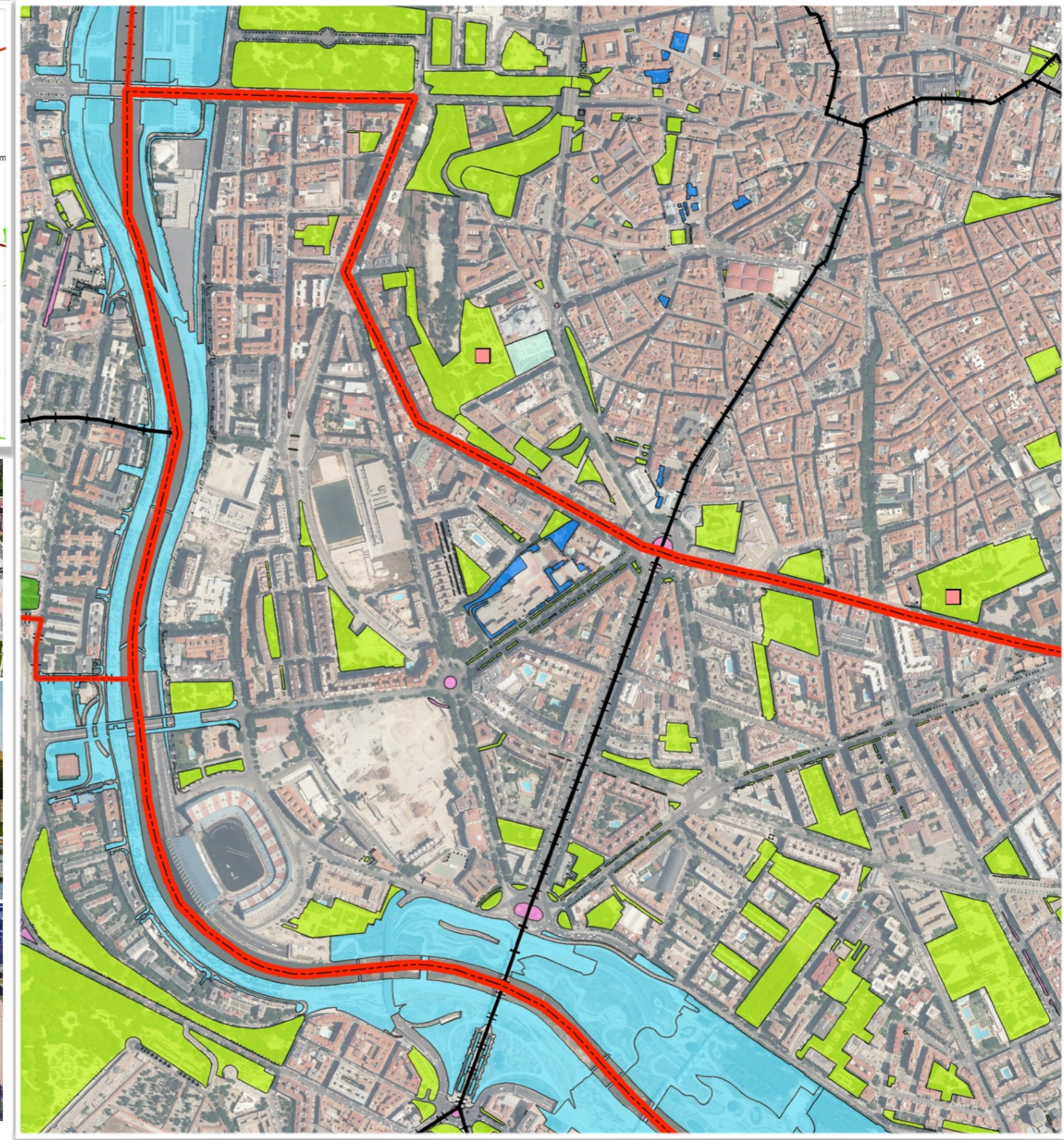
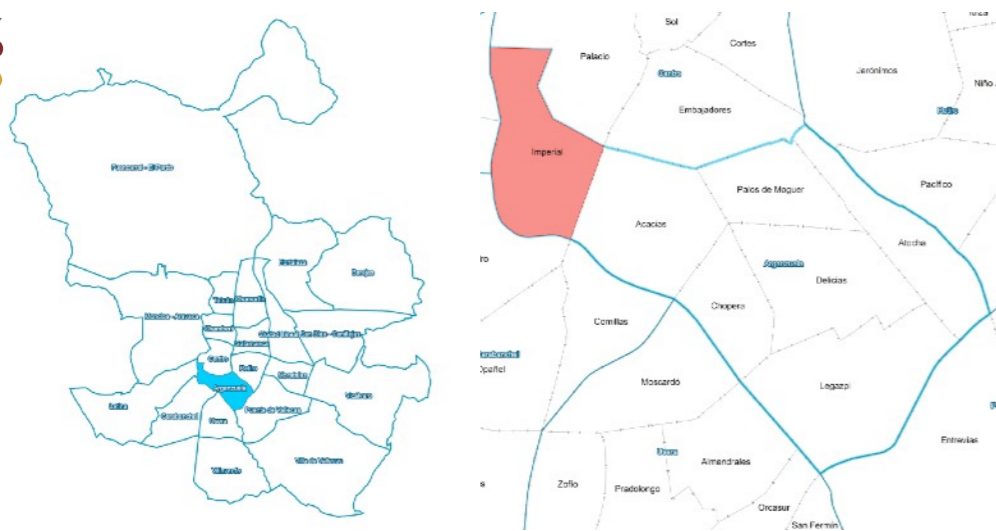


PLAN ESTRATÉGICO DE  
ZONAS VERDES  
ARBOLADO Y  
BIODIVERSIDAD  
DE LA CIUDAD DE MADRID

# ANÁLISIS PARQUES Y ZONAS VERDES POR BARRIO

DISTRITO ARGANZUELA

BARRIO IMPERIAL

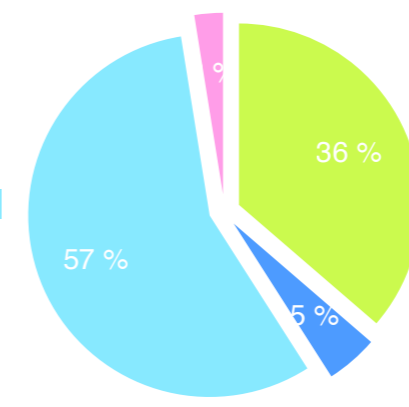
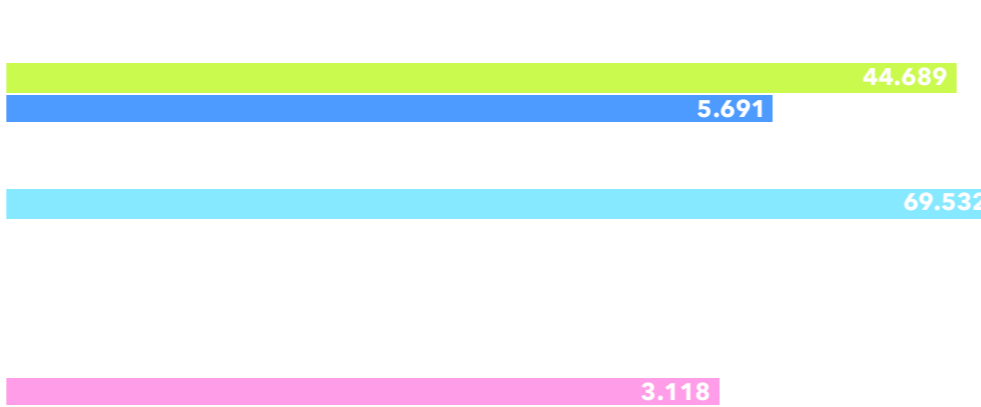


## TIPOLOGÍA ESPACIOS VERDES

Categoría	Tipo	Superficie por categoría (m2)	Superficie por tipo (m2)	%
Parques y zonas de recreo	Parques de ciudad	119.912		0 %
	Parques o jardines históricos			0 %
	Parques o jardines botánicos			0 %
	Parques o jardines urbanos		44.689	36 %
	Parques zoológicos			0 %
	Espacios verdes institucionales		5.691	5 %
	Jardines privados			0 %
	Cementerios			0 %
	Instalaciones deportivas			0 %
	Parques forestales			0 %
	Espacio fluvial		69.532	57 %
Solares	Vegetación espontánea o solares	0	0 %	
Edificios verdes	Balcones verdes	0		0 %
	Jardines verticales			0 %
	Cubiertas vegetales			0 %
	Atrium			0 %
Huertos urbanos y viveros	Huertos urbanos	0		0 %
	Viveros			0 %
Calles e infraestructuras	Arbolado viario	3.118		0 %
	Calles verdes			0 %
	Infraestructura ajardinada		3.118	3 %
	Vías ferroviarias			0 %
	Elementos verdes móviles			0 %
<b>Total</b>		<b>123.029</b>	<b>123.029</b>	<b>100 %</b>



## TIPOLOGÍA DE ZONAS VERDES



Superficie por tipología (m2)

Porcentaje (%)

# ANÁLISIS DE PARQUES Y ZONAS VERDES POR BARRIO



PLAN ESTRATÉGICO DE ZONAS VERDES ARBOLADO Y BIODIVERSIDAD DE LA CIUDAD DE MADRID

DISTRITO ARGANZUELA

BARRIO IMPERIAL

## CARACTERÍSTICAS Y CALIDAD DE LAS ZONAS VERDES

- COMPOSICIÓN -

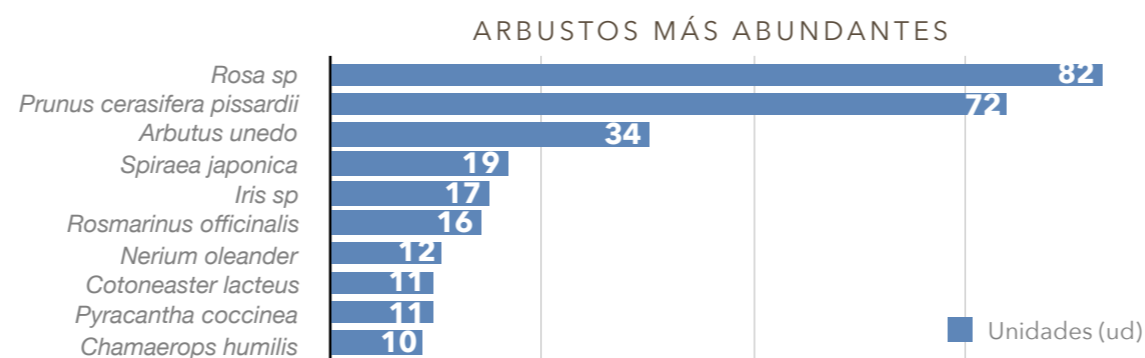


MASAS ARBÓREAS

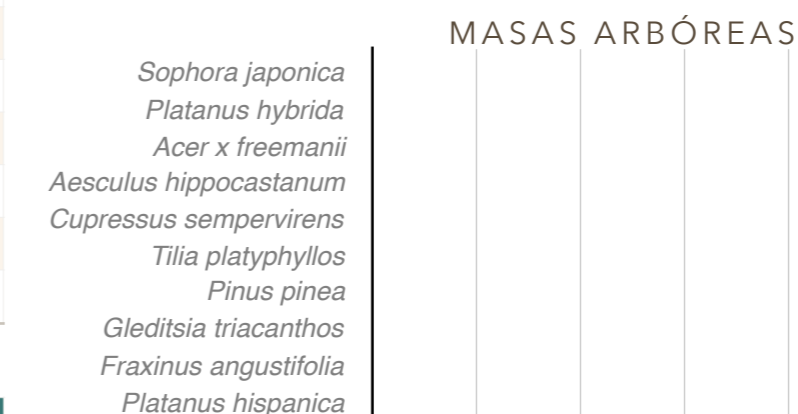
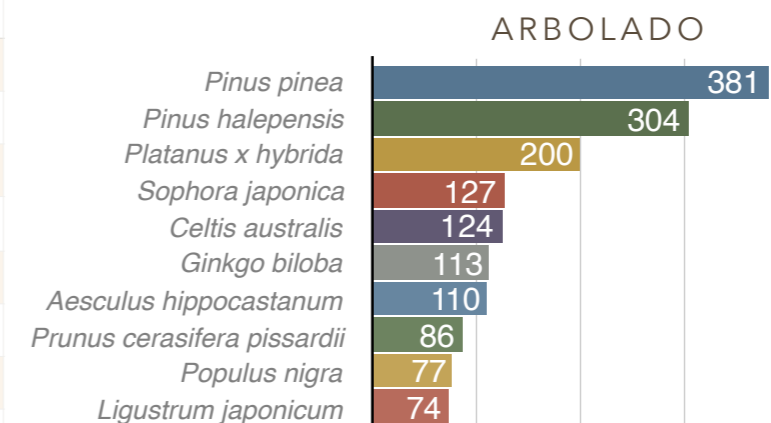
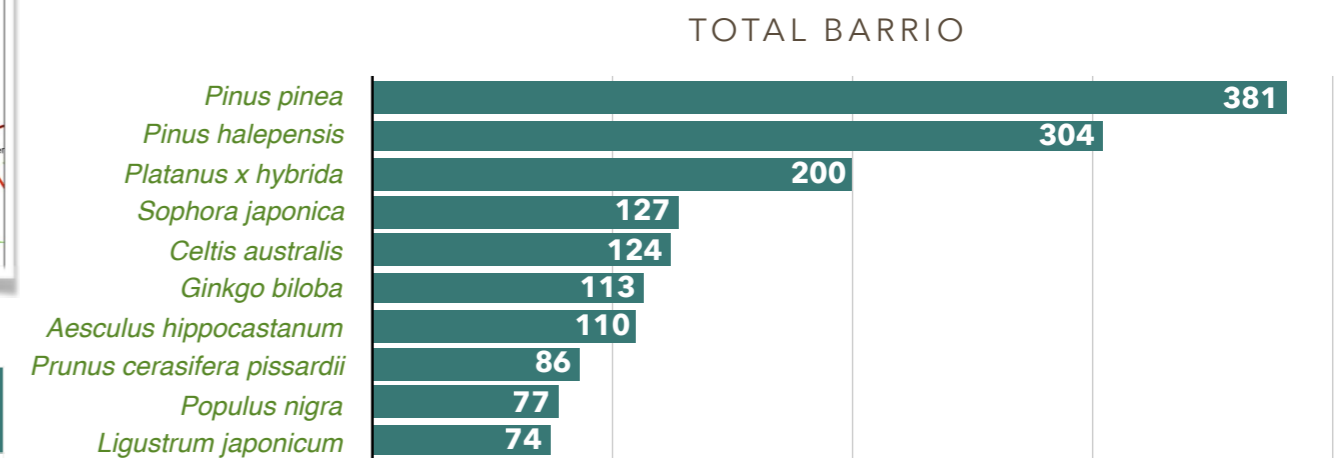
ARBOLADO			
Categoría	Parámetros de estudio	Unidades (ud)	%
Especie	Nº especies distintas presentes	96	20 %
	Especie más abundante	Pinus pinea	
	Porcentaje especie más abundante	381	15 %
	Porcentaje de las 10 especies más abundantes	1.596	63 %
	Total árboles	2516	0,48 %
Características dendrométricas	Diámetro copa medio (m)	0-5 m	84 %
		5-10 m	16 %
		>10 m	0 %
	Altura total (%)	0-5 m	50 %
		5-10 m	44 %
		10-15 m	5 %
		15-20 m	1 %
		>20 m	0 %
	Perímetro tronco a 1,30 cm (%)	0-30 cm	42 %
		30-60 cm	38 %
60-120 cm		16 %	
>120 cm		4 %	
Edad fenológica	Recién plantado y no consolidado	77	3 %
	Joven	1.194	47 %
	Maduro	1.231	49 %
	Viejo	12	0 %
	Muerto-decrépito	2	0 %
Disposición	Aislado	527	21 %
	Alineación Monoespecífica	384	16 %
	Alineación Heterogénea	213	9 %
Ocupación	Ocupaciones más abundantes	Sobre Agrupación Arbustiva	37 %
		Sobre Alcorque	29 %
		Sobre Césped	15 %
		Sobre Terrizo	13 %
		Otros	6 %

MASAS ARBÓREAS			
Categoría	Parámetros de estudio	Unidades (ud)	%
Superficie	Superficie (ha)	0	
	Nº especies distintas presentes	0	
	Especie más abundante		
	Porcentaje especie más abundante	0	0 %
	Porcentaje 10 especies más abundantes	0	0 %
Características dendrométricas	Total árboles	0	
	Altura media	0	
	Perímetro medio tronco a 1,30 m	0	
	Recién plantado y no consolidado	0	0 %
	Joven	0	0 %
Edad fenológica	Maduro	0	0 %
	Viejo	0	0 %
	Muerto y decrépito	0	0 %
Disposición	Agrupación Monoespecífica	0	0 %
	Agrupación Heterogénea	0	0 %

ARBUSTOS			
Tipo	Categoría	Parámetro de estudio	Unidades
Arbustos aislados	Especie	Nº especies distintas presentes	54
		Especie más abundante	Rosa sp
		Porcentaje especie más abundante	21 %
		Total arbusto	397
		Altura media (m)	1,4
Agrupación de arbustos	Características dendrométricas	Envergadura media (m)	0,7
		Superficie (m²)	25.830,2
		Especie	Nº especies distintas presentes
	Densidad media		3,2

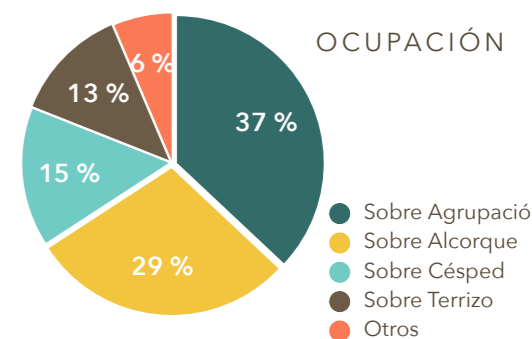
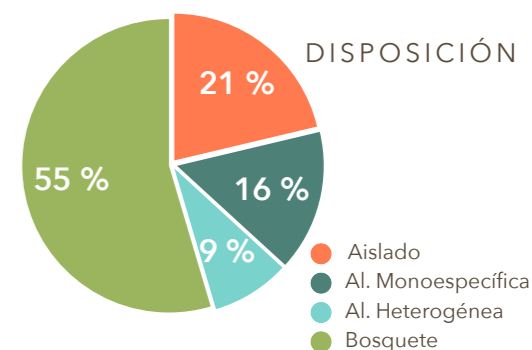
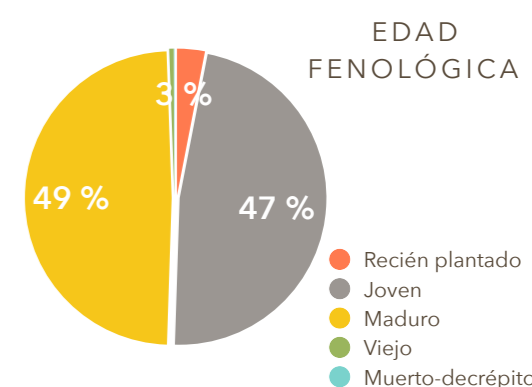
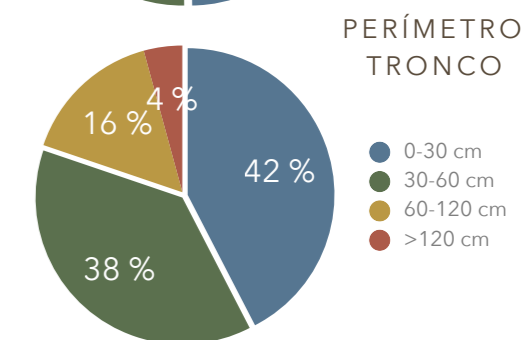
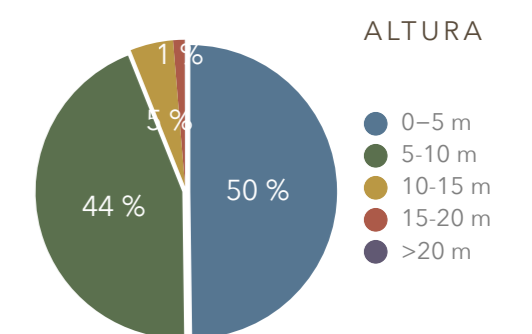


## ESPECIES MÁS ABUNDANTES DE ARBOLADO



## ESPECIES ÁRBOLES MÁS ABUNDANTES EN EL BARRIO (TOTAL)

Especie	Unidades (ud)	%
Pinus pinea	381	15 %
Pinus halepensis	304	12 %
Platanus x hybrida	200	8 %
Sophora japonica	127	5 %
Celtis australis	124	5 %
Ginkgo biloba	113	4 %
Aesculus hippocastanum	110	4 %
Prunus cerasifera pissardii	86	3 %
Populus nigra	77	3 %
Ligustrum japonicum	74	3 %
Otros	920	37 %
<b>Total</b>	<b>2.516</b>	<b>100 %</b>





# ANÁLISIS DE PARQUES Y ZONAS VERDES POR BARRIO

DISTRITO ARGANZUELA

BARRIO IMPERIAL

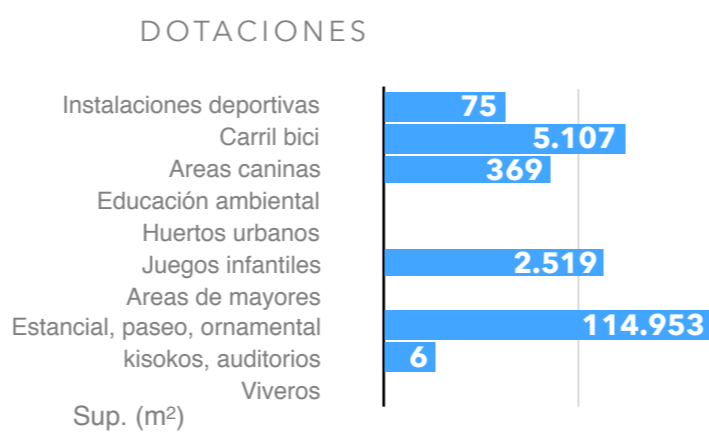
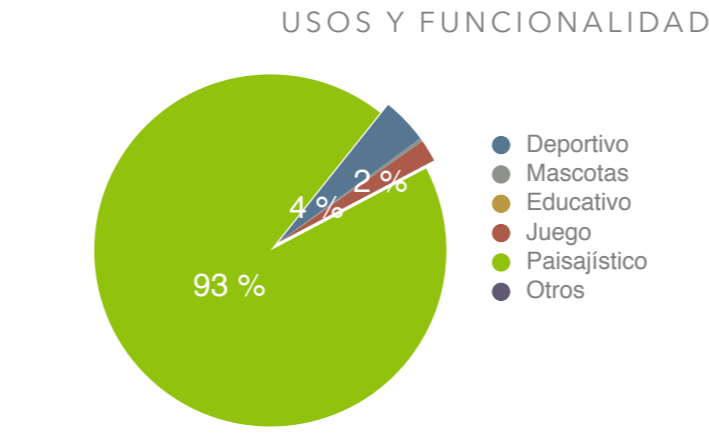
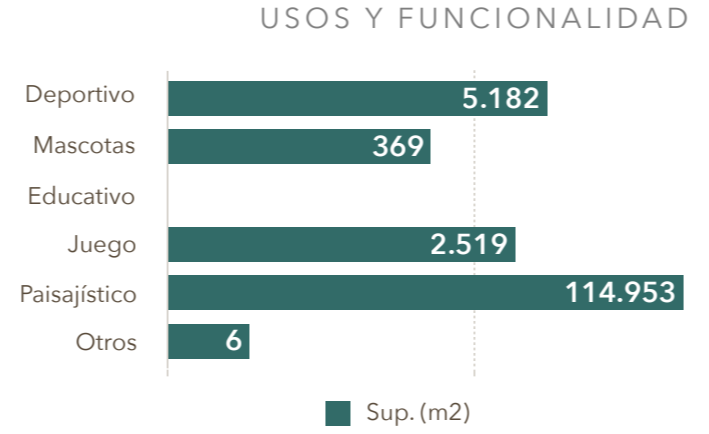
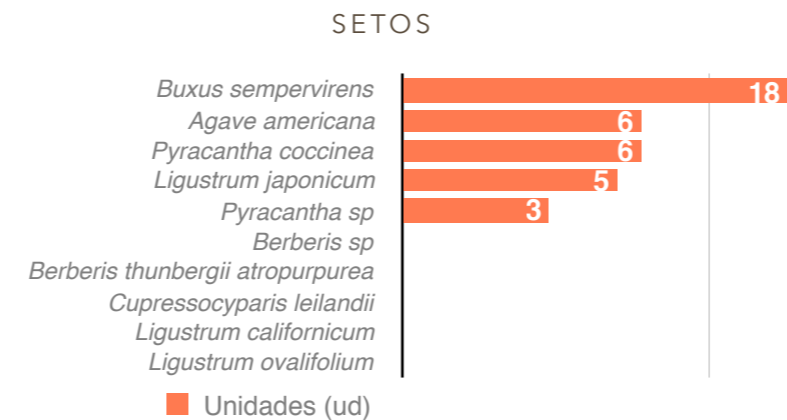
## CARACTERÍSTICAS Y CALIDAD DE LAS ZONAS VERDES

- USOS, FUNCIONALIDAD, DOTACIONES, ELEMENTOS -

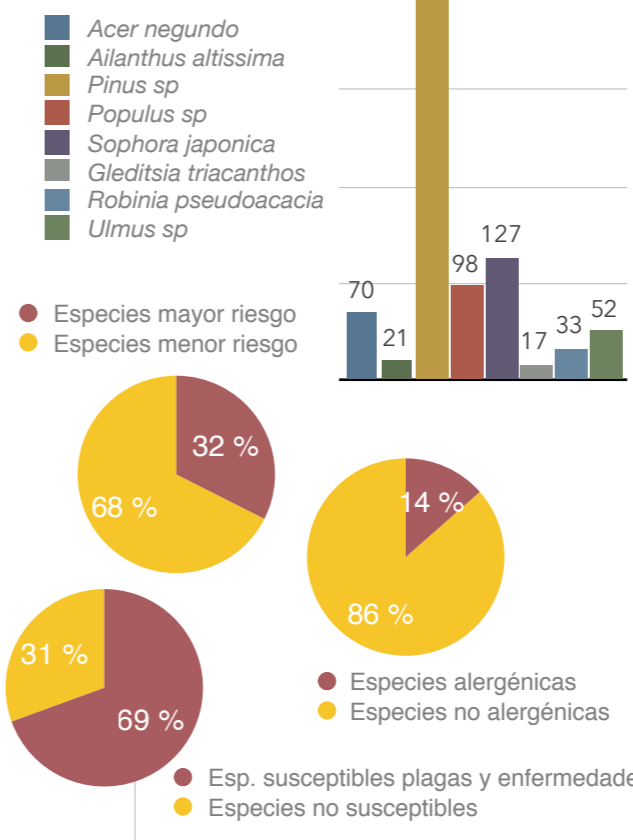
USOS Y FUNCIONALIDAD			DOTACIONES						
Usos y funcionalidad	Sup. (m²)	%	Dotaciones	Sup. (m²)	Ud				
Deportivo	5.182	4,2 %	Instalaciones deportivas	Campo de fútbol	0				
				Baloncesto	0				
				Cancha de tenis	0				
				Pista de padel	0				
				Pista de frontón	0				
				Pista de patinaje	0				
				Petanca	1				
				Uso polideportivo	0				
				Otros	0				
				Carril bici	5.107	Longitud (km)	1,24		
							Elementos deportivos aislados	Canasta	0
								Espaldera	0
								Escalera	0
								Barras paralelas	0
Mesa Ping Pong	0								
Portería fútbol	0								
Circuito	0								
Bancos	0								
Otros	0								
Mascotas	369	0,3 %	Áreas caninas					Pipican	1
								Sanecan	0
								Esparcimiento canino	0
Educativo	0	0,0 %	Educación ambiental					0	
				Huertos urbanos	0				
Juego	2.519	2,0 %	Elmtos recreativos	Mesa de ajedrez	12				
				Castillo	15				
				Columpio	8				
				Tobogán	1				
				Balancín	0				
				Barco	0				
				Muelles	18				
				Escala cuerda	0				
				Multifuncional	0				
				Otros	6				
				Áreas de mayores	0	0,0 %	Áreas de mayores	Rueda hombro	0
								Juego muñeca	0
								Pedales	1
								Escalera	0
Otros	1								
Paisajístico	114.953	93,4 %	Estancial, paseo, ornamental	114.953					
				Otros	kioskos, auditorios	6			
					Viveros	0			
<b>Total</b>	<b>123.029</b>	<b>100 %</b>	<b>Total</b>	<b>123.029</b>					

### SETOS

Parámetros de estudio	Valores
Superficie (m²)	532
Especie	Nº especies distintas presentes
Especie más abundante	<i>Buxus sempervirens</i>
Porcentaje 10 especies más abundantes	93 %
Altura media	0,7
Densidad media	5,4



### ESPECIES RIESGO



### ESPECIES DE MAYOR RIESGO

Especie	Unidades (ud)	% respecto total barrio
Arce ( <i>Acer negundo</i> )	70	2,8 %
Ailanto ( <i>Ailanthus altissima</i> )	21	0,8 %
Pino ( <i>Pinus sp</i> )	398	15,8 %
Chopo ( <i>Populus sp</i> )	98	3,9 %
Acacia Japón ( <i>Sophora japonica</i> )	127	5,0 %
Acacia tres púas ( <i>Gleditsia triacanthos</i> )	17	0,7 %
Falsa acacia ( <i>Robinia pseudoacacia</i> )	33	1,3 %
Olmo ( <i>Ulmus sp</i> )	52	2,1 %
<b>Total</b>	<b>816</b>	<b>32 %</b>

### ESPECIES ALERGÉNICAS

Especie	Unidades	% respecto total barrio
Olivo ( <i>Olea europaea</i> )	9	0,4 %
Fresno ( <i>Fraxinus excelsior</i> )	2	0,1 %
Abedul ( <i>Betula pubescens</i> )	0	0,0 %
Ciprés ( <i>Cupressus sempervirens</i> )	71	2,8 %
Arizónica ( <i>Cupressus arizonica</i> )	0	0,0 %
Plátano de sombra ( <i>Platanus sp</i> )	200	7,9 %
Encina ( <i>Quercus ilex</i> )	58	2,3 %
<b>Total</b>	<b>340</b>	<b>13,5 %</b>

### ESPECIES SUSCEPTIBLES PLAGAS Y ENFERMEDADES

Especie	Unidades	% respecto total barrio
Plátano de sombra ( <i>Platanus sp</i> )	200	7,9 %
Olmo ( <i>Ulmus sp</i> )	52	2,1 %
Castaño Indias ( <i>Aesculus hippocastanum</i> )	110	4,4 %
Pino ( <i>Pinus sp</i> )	702	27,9 %
Chopo ( <i>Populus sp</i> )	98	3,9 %
Frutales ( <i>Citrus, Malus, Prunus, Pyrus sp</i> )	118	4,7 %
<i>Quercus sp.</i>	99	3,9 %
Falsa Acacia ( <i>Robinia pseudoacacia</i> )	33	1,3 %
Arce ( <i>Acer sp</i> )	144	5,7 %
Catalpa ( <i>Catalpa bignonioides</i> )	2	0,1 %
Arbol Júpiter ( <i>Cercis siliquastrum</i> )	4	0,2 %
Ciprés ( <i>Cupressus sp</i> )	73	2,9 %
Fresno ( <i>Fraxinus sp</i> )	55	2,2 %
Laurel ( <i>Laurus nobilis</i> )	2	0,1 %
Tilo ( <i>Tilia sp</i> )	55	2,2 %
<b>Total</b>	<b>1.747</b>	<b>69,4 %</b>

### CESPED Y PRADERAS

Parámetros de estudio	Valores
Superficie césped (ha)	1,46
Superficie praderas naturales (ha)	0,08

### EQUIPAMIENTOS

Equipamientos	Cantidad (Ud)
Bancos	211
Papeleras	120
Mesas	0
Cartelería	71

### INSTALACIONES

INSTALACIONES	Valores
Fuentes beber	Nº fuentes de beber
	4
Ornamental	Nº fuentes ornamentales
	1
Alumbrado	Nº farolas
	351
Láminas de agua	Nº láminas de agua
	1
	Superficie (ha)
	0,49

### VIALES Y TERRIZOS

VIALES Y TERRIZOS	Valores
Viales	Superficie (ha)
	0,30
	Longitud (km)
	Tipo sustrato más abundante
	BALDOSA
Terrizos	Superficie (ha)
	2,50

### MONUMENTOS

MONUMENTOS	Valores
Monumentos	Nº monumentos
	3
	Superficie (ha)
	0,01

# ANÁLISIS DE PARQUES Y ZONAS VERDES POR BARRIO

DISTRITO ARGANZUELA

BARRIO IMPERIAL

## PARÁMETROS DE REFERENCIA

### USOS, DOTACIONES Y FUNCIONALIDAD

Categoría	Parámetro	Valor
Tipología	% Superficie parques y zonas verdes barrio/superficie total parques y ZV Ciudad de Madrid	0,2 %
	% Superficie parques y zonas verdes barrio/superficie total parques y ZV Distrito	9,4 %
	% Superficie parques y zonas verdes/superficie total del Barrio	12,7 %
	% Superficie tipología más abundante:	
	Espacio fluvial	56,5 %
	Superficie parques y zonas verdes/habitante (m <sup>2</sup> /hab)	5,42
Usos y funcionalidad	n° instalaciones deportivas/1.000 habitantes	0,04
	% Superficie uso deportivo/superficie parques y zonas verdes	4,2 %
	% Superficie uso paisajístico/superficie parques y zonas verdes	93,4 %
	% Superficie uso educativo y cultural/superficie parques y zonas verdes	0,0 %
	% Superficie uso juegos/superficie parques y zonas verdes	2,0 %
Dotaciones	Superficie instalaciones deportivas parques y zonas verdes/1.000 habitantes (m <sup>2</sup> /1.000 habitantes)	3,32
	Superficie instalaciones deportivas parques y zonas verdes/población 25-64 años (m <sup>2</sup> /habitantes)	0,01
	Superficie áreas caninas/perros censados (m <sup>2</sup> /perro)	0,24
	Superficie huertos urbanos/ 1.000 habitantes (m <sup>2</sup> /1.000 hab.)	0,00
	Superficie áreas juego infantil/población menor de 9 años (m <sup>2</sup> /niño)	1,4

### COBERTURA

Cobertura	%
% suelo cubierto por copas árboles/Superficie total parques y zonas verdes	21,2 %
% suelo cubierto por vegetación no arbórea/Superficie total parques y zonas verdes	34,1 %
Cobertura arbórea/habitante (m <sup>2</sup> /habitante)	1,15

### CARACTERÍSTICAS Y CALIDAD

Categoría	Parámetro	Valor		
Total árboles	Cantidad	n° árboles/habitante: 0,11 n° árboles/superficie parques y zonas verdes (árboles/ha): 204,50		
	Cantidad	n° árboles/habitante: 0,11 n° árboles/superficie parques y zonas verdes (árboles/ha): 204,50		
Arbolado individual	Diversidad	n° especies distintas presentes: 96 Especie más abundante: <i>Pinus pinea</i> % Especie más abundante: 15,1 % % Arbolado 10 especies más abundantes: 63,4 %		
		Dimensiones	Intervalo perímetro más abundante: 0-30 cm % Árboles en intervalo perímetro más abundante: 42,4 % Rango de altura más abundante: 0-5 m % Árboles en rango altura más abundante: 49,8 %	
			Edad fenológica	Edad fenológica más abundante: Maduro % Árboles con edad fenológica más abundante: 48,9 %
	Masas arboladas	Cantidad	% Superficie masa arbolada/superficie parques y zonas verdes: 0,0 %	
		Densidad	n° pies/superficie masa arbolada (pies/ha): 0,00	
Diversidad		n° especies distintas presentes: 0 Especie más abundante: % Especie más abundante: 0,0 % % Arbolado 10 especies más abundantes: 0,0 %		
Arbustos	Cantidad	n° arbustos aislados/superficie parques y zonas verdes (arbustos/ha): 32,27 % Superficie agrupación arbustos/superficie parques y ZV: 21,0 %		
		Diversidad	n° especies distintas presentes: 54 Especie más abundante: <i>Rosa sp</i> % Especie más abundante: 20,7 % % 10 especies más abundantes: 71,5 %	
	Setos		Cantidad	% Superficie setos/superficie parques y zonas verdes: 0,4 %
			Diversidad	n° especies distintas presentes: 13 Especie más abundante: <i>Buxus sempervirens</i> % Especie más abundante: 39,1 %

### CARACTERÍSTICAS Y CALIDAD (CONT.)

Categoría	Parámetro	Valor
Césped	% Superficie césped/superficie parques y zonas verdes	11,9 %
	n° fuentes beber/superficie parques y zonas verdes (ud/ha)	0,33
Instalaciones	n° fuentes ornamentales/superficie parques y zonas verdes (ud/ha)	0,08
	n° farolas/superficie parques y zonas verdes (ud/ha)	28,53
	n° láminas de agua/superficie parques y zonas verdes (ud/ha)	0,08
	% Superficie láminas de agua/superficie parques y zonas verdes	4,0 %
	n° fuentes beber/1.000 habitantes (ud/1.000 habitantes)	0,18
Equipamientos	n° bancos/superficie parques y zonas verdes (ud/ha)	17,15
	n° papeleras/superficie parques y zonas verdes (ud/ha)	9,75
	n° mesas/superficie parques y zonas verdes (ud/ha)	0,00
	n° bancos/1.000 habitantes	9,30
	n° papeleras/1.000 habitantes	5,29
	n° mesas/1.000 habitantes	0,00

### GESTIÓN DEL ARBOLADO

Riesgo del arbolado	Parámetro	%
Valoración del riesgo	% Especies con mayor riesgo/total árboles	32,4 %
	% Especie más abundante/total árboles	15,8 %
Valoración fitosanitaria	% Arbolado susceptible de plagas y enfermedades/total árboles	69,4 %
	% Especie más abundante/total árboles	27,9 %
Valoración alérgenos	% de especies alergénicas/total árboles	13,5 %
	% de la especie más abundante/total árboles	7,9 %
Riesgo de incendios	% de superficie con riesgo de incendios alto	0,0 %

### ZONAS VERDES VACANTES

Zonas Verdes vacantes	Superficie (ha)
Superficie ZV en PGOU sin uso	

### GESTIÓN ZONAS VERDES

Ratios
Presupuesto/m <sup>2</sup>
Personal mantenimiento y gestión (personas/m <sup>2</sup> )